

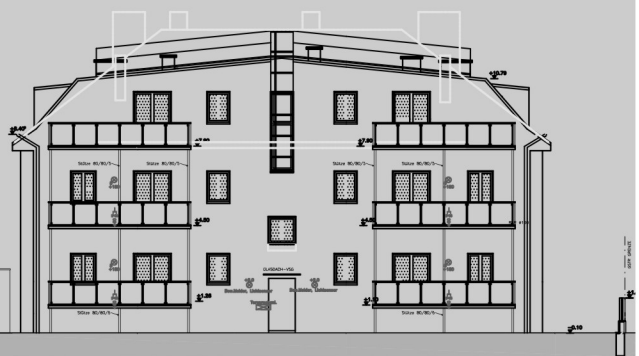
VOR UMBAU: 2 Wohnungen in EG und OG



NACH UMBAU: 3 Wohnungen in EG, OG und DG



SANIERUNG BESTEHENDES
WOHNHAUS
DACHGESCHOSSAUSBAU
ERRICHTUNG
VON 9 WOHNUNGEN
STELLPLÄTZE
NEBENRÄUME



- Entwurf
- Präsentation
- Einreichung
- Ausführungsplan
- Ausschreibung
- Bestandsplan
- Brandschutz
- Projektsteuerung
- Bauaufsicht
- Bauphysik

2008

MEHRFAMILIENHAUS HOHENAU AN DER MARCH GERNERALSANIERUNG DG AUSBAU

Funktion Planung

Errichter Fam. G.

Auftraggeber Fam. G.

ARCH DI JOSEF KOPF
WOHNBAU

