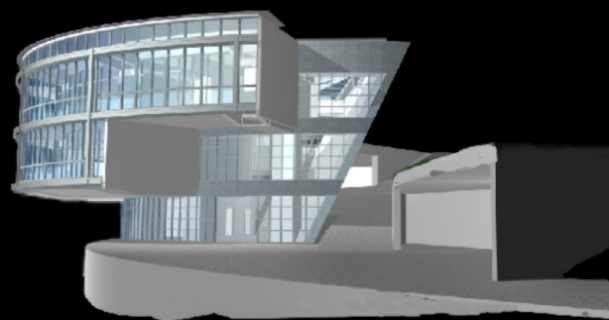
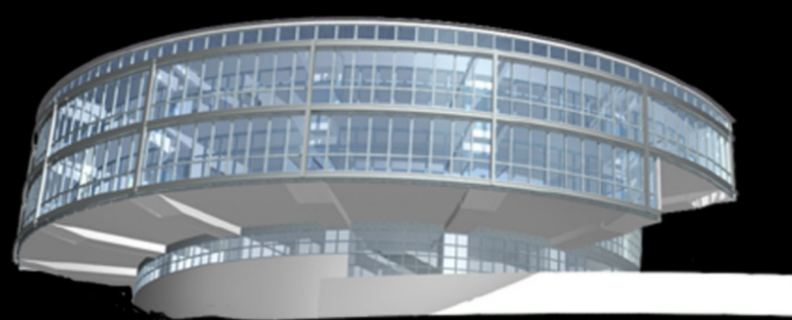
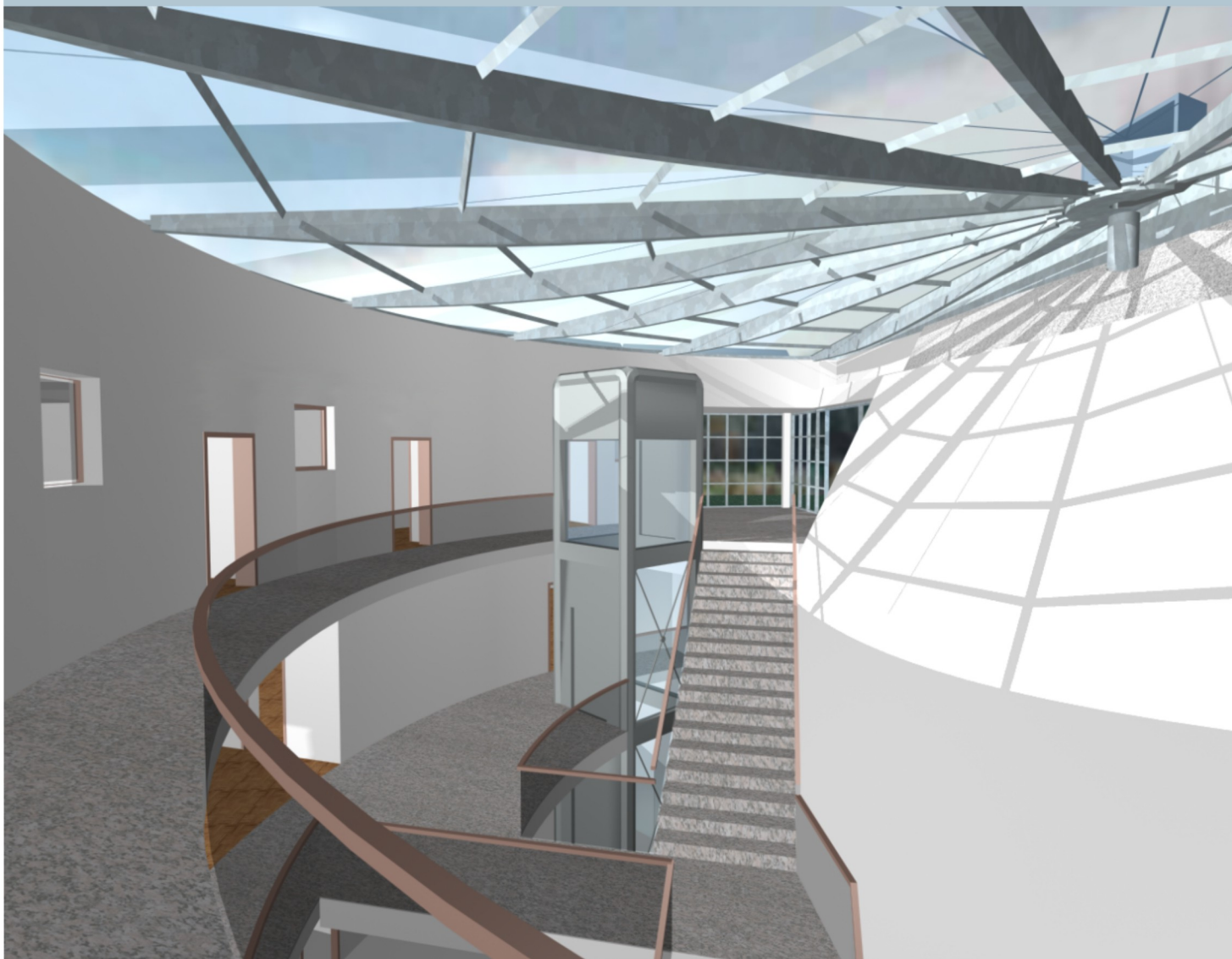


Büro - Wohngebäude, mit Räume für Ausstellungen der firmeneigenen Produkte. Gebaut mit Isorast - Ziegel, dem firmeneigenen Produkt. Das Niedrigenergiehaus am Hang, mit Blick zum Mond-see, öffnet sich zu diesem und verschliesst sich zur Bergseite, wo Erschliessung und Nebenräume situiert sind.



Entwurf
Präsentation
Einreichung
Ausführungsplan
Ausschreibung
Bestandsplan
Brandschutz
Projektsteuerung
Bauaufsicht
Bauphysik

1997

BÜROGEBÄUDE ISORAST - MONDSEE

TU Wien Institut für Wohnbau

JOSEF KOPF
STUDIENARBEIT

